

# De ideale implantaatafdruk

*Klinisch probleem: individuele lepels zijn duur en tijdrovend, terwijl de meeste wegwerplepels te instabiel zijn voor een implantaatafdruk. Klinische oplossing: Border-Lock implantaatlepel in combinatie met Panasil contact two in one en Futar retarD.*

## Open lepel techniek

In plaats van een dure en tijdrovende individuele lepel te gebruiken, kan een spanningsvrije steg ook worden verkregen dankzij de afdrukcombinatie: Border-Lock implantaatlepel (Schreinemakers) en de afdrukmaterialen Panasil contact two in one en Futar retarD. (Kettenbach)

Zowel de betande als ook de onbetande Border-Lock is doorzichtig en uiterst stevig. Hierdoor kan de tandarts exact en probleemloos de gaten in de lepel boren zonder deze te verzwakken. Een groot voordeel van de Border-Lock implantaatlepel is dat de behandelaar op elk gewenst moment de definitieve implantaatafdruk kan maken, zonder afhankelijk te zijn van het tandtechnisch laboratorium. Na het insmeren van de afdruklepel met het sneldrogende A-Border-Lock adhesief

(droogtijd slechts 30 seconden) kan dankzij de fixatietechniek middels Futar retarD (alleen bij edentaaat) in één fase worden afgedrukt met het dun vloeiend additiesiliconen materiaal Panasil contact two in one.

Door met Futar retarD de transfer copings te verblokken (bouw een torentje Futar retarD om de stiften) is een uitstekende fixatie van deze afdrukstiften gegarandeerd waarbij rotatie niet meer mogelijk is. Het dun vloeiende additiesiliconen materiaal voorkomt latere drukplaatsen doordat de mucosa tijdens de afdrukfase niet of nauwelijks wordt ingedrukt. De suprastructuur kan nu probleemloos worden vervaardigd, waarbij de zitting met de individuele lepel is bespaard.

Foto A1: Links: Border-Lock lepel  
Rechts: individuele lepel



Foto A2: Mondsituatie met afdrukstiften



Foto A3: Links: afdruk met Border-Lock lepel en Panasil contact two in one. Stiften verblokt met Futar retarD. Rechts: afdruk met individuele lepel.



Foto A4: Spanningsvrije steg in mond.



Foto A5: De tevreden patiënt.



afbeeldingen van Dr. Wim van Thoor

**Praktijkcase:** Een 63 jarige mannelijke patiënt is reeds 20 jaar tandeloos in zowel de bovenkaak als de onderkaak.

**Bovenkaak:** volledige prothese na 1<sup>e</sup> afdruk met Border-Lock edentate lepel

Foto B1: aanbrengen Border-Lock adhesief (Schreinemakers) op de individuele lepel



Foto B2: Futar retarD (Kettenbach) als randopbouw materiaal



Foto B3: de randopbouw na functiebewegingen



Foto B4: het vullen van de lepel met het extra dun vloeende Panasil contact plus (Kettenbach)

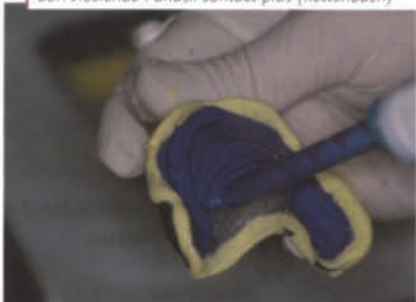


Foto B5: Mucodynamische afvormingen in de mond



Foto B6: de afdruk na uitharden



Foto B7: passen en markeren implantaatpositie van de onderkaak Border-Lock lepel

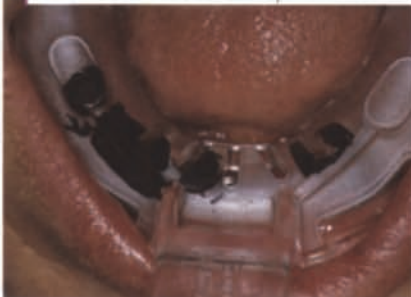


Foto B8: uitsparingen in de lepel



**Onderkaak:** implantaatgedragene stegprothese m.b.v. Border-Lock implantaat edentate lepel

Foto B9: Border-Lock adhesief en het dun vloeende Panasil contact two in one (Kettenbach)



Foto B10: Mondsituatie v.d. 4 implantaten i.d. mond, t.g.v. e. afwijkend anatomisch verloop v.d. nervus alveolaris inferior alsook een groot botdefekt in de regio 31 werden hier de implantaten asymmetrisch geplaatst



Foto B11: afdruk in combinatie met Futar Retar D (Kettenbach) en Panasil contact plus (kettenbach)

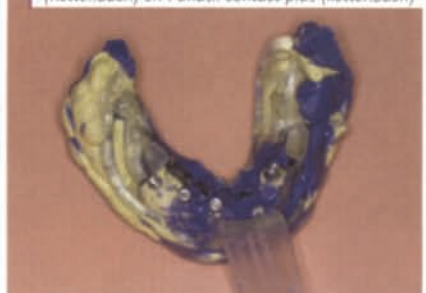


Foto B12: de steg in de mond. Deze post spanningsvrij



Foto B13: onderaanzicht prothese met integreerde metaalstructuur en attachment



Foto B14: de tevreden patiënt



Abbeelden van Dr. Wim van Thoor; Heinsberg-Kirchhoven. Met dank aan TTL Peter Wirtz; St. Odielenberg.

### **Border-lock® afdruklepels vervangen schreinemakers metaal**

Naast de grote tevredenheid over de anatomische pasvorm van de metalen Schreinemakers lepels, komen door de jaren heen bij gebruikers van de lepels telkens de volgende punten van kritiek terug:

- het lepelmetaal is erg corrosiegevoelig
- veel dure metalen lepels raken kwijt in het tandtechnisch laboratorium
- het schoonmaken van de lepels is tijdrovend

Ter oplossing van bovenvermelde problemen introduceerde Clan eind 2003 de disposable Border-Lock® afdruklepels. Uitgangspunt bij de ontwikkeling van de nieuwe Border-Lock® afdruklepels was dat de pasvorm identiek moest blijven aan de metalen Schreinemakers afdruklepels. Tevens moest de stabiliteit van de disposable afdruklepel voldoen aan de eisen voor precisie-afdrukken. Langs de lepelrand zijn retentiesleuven aangebracht, waar het afdrukmetaal na een korte massage van wangen en lippen in vastgrijpt. Speciaal voor het maken van implantaatafdrukken zijn er nu ook de transparante Border-Lock® afdruklepels voor zowel betande als onbetande kaken.

### **Praktijkcase: Vrouwelijke patiënt, 60 jaar**

**Bovenkaak:** Vervaardigen van kroon- en brugwerk m.b.v. Border-Lock betande afdruklepels.

**Onderkaak:** vast kroon- en brugwerk op implantaten m.b.v. Border-Lock implantaat betande afdruklepels

Afbeeldingen van Dr. Wim van Thoor; Heinsberg-Kirchhoven. - Met dank aan TTL Bellissimo, Heinsberg-Kirchhoven.

Foto C2: de Border-Lock betand lepel voor de betande bovenkaak

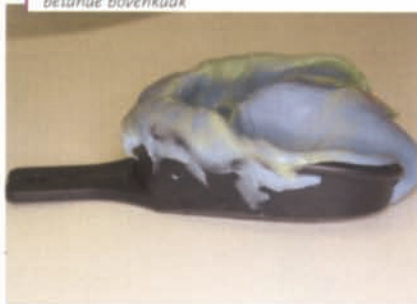


Foto C3: de Border-Lock implantaat betand lepel voor de implantaatgedragen brug in de onderkaak



Foto C1: bovenkaak: natuurlijke elementen rechts-boven 14,16,17 - onderkaak: implantaten in de regio 45 en 47 (rechts onder)



Foto C4: het definitief kroon-en brugwerk in de mond



Wanneer tandartsen voor het eerst kennismaken met de disposable Border-Lock® afdruklepels, is de eerste reactie meestal dat het zonde zou zijn om deze lepels ook daadwerkelijk weg te gooien. Daar tegenover staat dat het tijdrovende schoonmaken vervalt, het kwijtraken en corroderen van de veel duurdere metalen lepels verleden tijd is en dat tegen geringe kosten altijd een passende lepel beschikbaar is.

Steeds meer tandtechnische laboratoria kiezen ervoor om hun tandartsen zelf de disposable Border-Lock® te leveren volgens

een inruilsysteem. In dit systeem houdt het laboratorium de voorraad van de lepels. Zodra een afdruk uit de tandartspraktijk in het laboratorium binnenkomt, gaat direct een nieuwe schone lepel in dezelfde maat retour naar de tandartspraktijk. De tandarts is hierdoor altijd verzekerd van een hygiënische lepel en de tandtechnicus kan zich volledig richten op de kwaliteit van het werkstuk in plaats van het tijdrovende en weinig inspirerende schoonmaken van lepels.

# Futar Nieuws

## Het werkmodel

Middels een correcte afdruk kan het tandtechnische laboratorium het uiteindelijke werkmodel maken. Er zijn echter situaties denkbaar waar de behandelaar de patiënt liever niet wil laten terugkomen en dus "direct" het werkmodel nodig heeft. Omdat de meeste tandartspraktijken niet zijn uitgerust met de hiervoor gewenste tandtechnische voorzieningen vervalt deze optie al snel en wordt de afdruk toch maar naar het tandtechnisch laboratorium gestuurd.

## Snel, schoon en eenvoudig een werkmodel vervaardigen.

Dankzij alweer een nieuwe Futar variant kan men nu snel, schoon en eenvoudig een eigen werk- studiemodel vervaardigen voor: bleeklepels, prothesereparaties, glasversterkte composieten, (FRC) noodkronen en o.a. orthodontie.

Futar Model (Kettenbach) is een dimensioneel stabiel dun vloeidend en spuitbaar additieverbonden siliconenmateriaal met een shore-D hardheid van tenminste 35. Voor de modelvoet wordt Futar retarD (Kettenbach) gebruikt.

Futar Model Combi-Pack (Bestelcode: 28170) bestaat uit 1 x verpakking Futar Model 2 x 50 ml en 1 x verpakking Futar retarD, 2 x 50 ml inclusief de benodigde mengtips.

De verwerkings- en uithardingstijden van de Futar materialen zijn afhankelijk van de omgevingstemperatuur.

## Aanwijzingen

- Keuze afdruk materiaal: Alginaat
- Met één verpakking Futar Model Combi-Pack kunt u 10 tot 15 modellen vervaardigen.

Foto D1 en 2: het vullen van de tandenboog met Futar Model



Foto D3, 4 en 5: het aanbrengen van Futar retarD en het plaatsen van de lepel



Foto D4



Foto D5



Foto D6: het Futar werkmodel



Overtollig alginaat wegsnijden en evt. ruimte maken om de tandenboog te kunnen verbinden met Futar retarD. Breng nu voldoende Futar Model in de tandenboog aan. (eventueel m.b.v. een triltafel)

Voldoende Futar retarD aanbrengen op het nog niet uitgeharte Futar Model materiaal en maak de verbinding met beide uiteinden.

Plaats de gevulde lepel met de Futar retarD voet op een vlakke ondergrond, wacht totdat beide materialen voldoende zijn uitgeharte en verwijder voorzichtig het Futar model uit de afdruk-

lepel. Futar materialen kunnen uitstekend afgewerkt worden met bijvoorbeeld een stanleymes.



CLAN  
PROSTHODONTIC DENTAL PRODUCTS

Publi-redactioneel

## Voor informatie:

Ardie.Hagoort@kettenbach.de - [www.kettenbach.com](http://www.kettenbach.com) -  
[www.visalys.com](http://www.visalys.com) - Marco v. d. Linden: [clan@xs4all.nl](mailto:clan@xs4all.nl)